

## Lärmschutzelement 13 cm Wandstärke - hochabsorbierend



Lärmschutzwand aus stabilen Elementen zwischen einbetonierten H-Eisenträger versetzt, vorgefertigte Elemente: Rückseite Nut/Federschalung und absorbierende Seite Halblatten 5,5 cm (auf Abstand) in verschiedenen Oberflächenstrukturen, dazwischen kaschierte Mineral-Schallschluckplatte. Pfostenabstand bis 400 cm, Schalldämmung ca. 33 dB

### Lärmschutz-Elemente

Holzart: Fichte  
Gewicht: ca. 38 kg/m<sup>2</sup>  
Imprägnierung: grün oder braun  
Art.Nr. Fas

Breite x Höhe	Fr./Elemente
200 x 150 cm	Fr. 603,00
300 x 150 cm	Fr. 874,00
400 x 150 cm	Fr. 1120,00
200 x 200 cm	Fr. 820,00
300 x 200 cm	Fr. 1190,00
400 x 200 cm	Fr. 1520,00
200 x 250 cm	Fr. 1024,00
300 x 250 cm	Fr. 1482,00
400 x 250 cm	Fr. 1890,00
200 x 300 cm	Fr. 1230,00
300 x 300 cm	Fr. 1776,00
400 x 300 cm	Fr. 2280,00

### Zubehör:

#### Holz-Abdeckbohle, profiliert

Holzart: Fichte  
Kesseldruckimprägniert grün oder braun

Abmessung	Fr./lfm
5 x 16 cm	Fr. 25,00

### Lärmschutz-Pfosten-feuerverzinkt-gebohrt

Standard HEA 120

Wandhöhe	150 cm	200 cm	250 cm	300 cm
	Fr./Stk.	Fr./Stk.	Fr./Stk.	Fr./Stk.
zum Einbetonieren	Fr. 291.-	Fr. 366.-	Fr. 443.-	Fr. 530.-
mit Platte zum Dübeln	Fr. 361.-	Fr. 432.-	Fr. 514.-	Fr. 608.-

Eckpfosten HEA 120

zum Einbetonieren	Fr. 462.-	Fr. 577.-	Fr. 718.-	Fr. 861.-
mit Platte zum Dübeln	Fr. 532.-	Fr. 646.-	Fr. 791.-	Fr. 931.-

Pulverbeschichtung der Pfosten nach RAL - Farbton - Preis auf Anfrage

### Zubehör:

- Eichenschwellen imprägniert
- sägeroh

dim. 10 x 15 cm	27.00/Lfm
-----------------	-----------

### Frevelschutz mit Gitter

fein verzinkt	Preis/m <sup>2</sup>
	Fr. 25.-

### Blech-Abdeckung

geformt	Preis/m <sup>2</sup>
	Fr. 39.00



## Türen

für Lärmschutzwand 13 cm bzw. 17 cm Wandstärke mit Metallrahmen feuerverzinkt, passgenau in ein element eingepasst, DIN links oder rechts, mit PZ-Schloss und komplettem Beschlägesatz. Rückseite nut-/ Federschalung und absorbierende Seite Halblatten 5,5 cm (auf Abstand), in verschiedenen Oberflächenstrukturen, dazwischen kaschierte mineral-Schallschluckplatte

Holzart: Fichte

Imprägnierung: KDS oder braun

Breite x Höhe

ca. 100 x 190 cm, 13 cm stark	Fr. 2'680,00
ca. 100 x 190 cm, 17 cm stark	Fr. 2'844,00

Weitere masse auf anfrage.



## Lärmschutz Standard hochabsorbierend - das perfekte System zum Selbermachen

Lärmschutzelemente mit Wandstärke 13 cm im Baukastensystem zum Selbstaufbau. Höhenmäßig geteilte Wandelemente 75 cm oder 100 cm hoch für den flexiblen Aufbau.

Die hochwertigen Elemente sind professionell und wirksam aufgebaut und in verschiedenen Ausführungen in den Holzarten Fichte und Douglasie lieferbar. In eine stabile und verzapfte Rahmenkonstruktion wird eine kaschierte und verpresste Dämmplatte eingepasst, die mit einem feinen dunklen Kunststoffgewebe geschützt wird. Die Rückseite wird mit senkrechter nut- und Federschalung 25 mm stark verschraubt, die Lärmseite kann unterschiedlich mit Halbrund-, Trapez- oder Rhombusleisten gestaltet werden. Unsere Lärmschutzwände sind mit hochwertigen Edelstahlschrauben maschinell verschraubt.

Die Elemente wiegen ca. 30 kg /m2 und können von Hand und ohne Maschine bzw. Geräte transportiert sowie aufgebaut werden. Sie werden vor Ort passgenau übereinandergesetzt.

Es stehen wahlweise Holzpfosten mit angepassten feuerverzinkten Eisenankern oder schwere Metallpfosten aus H- und U-Profilen zur Verfügung. Für die Montage auf Betonmauern oder Betonwandscheiben verwenden wir Fussplatten zum aufdübeln mit Schwerlastdübeln. Die Elemente werden mit den Holzpfosten über ein Deckbrett verschraubt.

Als unteren Abschluss zwischen Rasen / Erdreich und der Wand wird eine Eichen-Bohle gesetzt oder eine Stellplatte betoniert, auf die die Elemente geschützt und sicher aufgelegt werden können.

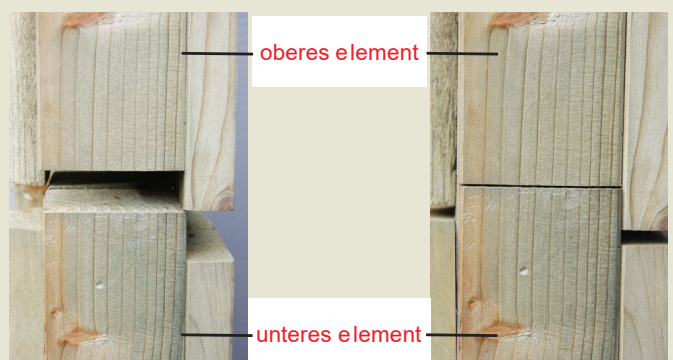
um einen konstruktiven Holzschutz zu erreichen, sollte als obere Abdeckung eine Holzbohle oder ein geformtes Blech verwendet werden.

Mit den elementhöhen 75 cm und 100 cm erreichen Sie variable Lärmwandhöhen:

- 150 cm = 75 cm + 75 cm
- 175 cm = 75 cm + 100 cm
- 200 cm = 100 cm + 100 cm
- 225 cm = 75 cm + 75 cm + 75 cm
- 250 cm = 100 cm + 75 cm + 75 cm

Die Standardbreiten sind 200 cm, 250 cm und 300 cm (Elementgrößen immer jeweils abzgl. 4 cm), wobei Sonderbreiten möglich sind.

Unsere Standard-Lärmschutzwände erreichen eine Schalldämmung von ca. 30 dB in der Absorbergruppe A3 hochabsorbierend.



# Sichtschutz Nr. 10/Lamelle Fichte imprägniert und lasiert oder Lärche naturbelassen

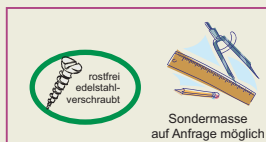


## Produktdetails Sichtschutzwand Nr. 10/Lamelle:

- Breitlattenprofil 9 x 2,5 cm oben mit Rundkopf,
- als Deckplatte auf Lamellenholz 9,5 x 1 cm montiert,
- montiert stabil edelstahlverschraubt.
- Lärche natur ohne Imprägnierung
- Fichtenholz kesseldruckimprägniert.

## -Farbbehandlung Zuschlag:

- Fichtenholz kesseldruckimprägniert
- kann optional zusätzlich
- in hochwertiger Lasur getaucht werden.



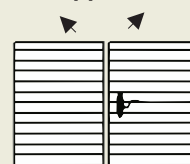
## Produktdetails Einzel- und Doppeltüre Nr. 10/Lamelle:

- Feuerverzinkte Ladenbänder und verstellbare Kloben.
- Einsteckschloss (Buntbart) mit Drücker.
- Edelstahl Schliessblech sowie mit Schlüssel oder PZ.
- (zyl. Bauseits)

Türe



Doppeltüre



Artikelnummer	S10/148	S10/173	S10/198	Türe	Doppeltüre
BxH	180x148 cm	180x173 cm	180x198 cm	100x173 cm	300x173 cm
Grün impr.	Fr. 458.00	Fr. 498.00	Fr. 569.00	Fr. 1'157.00	Fr. 2'434.00
Pinie	Fr. 584.00	Fr. 631.00	Fr. 723.00	Fr. 1'295.00	Fr. 2'670.00
Kastanien	Fr. 584.00	Fr. 631.00	Fr. 723.00	Fr. 1'295.00	Fr. 2'670.00
Schilfgrün	Fr. 584.00	Fr. 631.00	Fr. 723.00	Fr. 1'295.00	Fr. 2'670.00
Nussbaum	Fr. 584.00	Fr. 631.00	Fr. 723.00	Fr. 1'295.00	Fr. 2'670.00

## - Lärche Natur Nr. 10/Lamelle

Lärche Natur belassen	Fr. 494.-	Fr. 534.-	Fr. 612.-	Fr. 1'257.-	Fr. 2'635.-
--------------------------	-----------	-----------	-----------	-------------	-------------





## Bohlenwand Umbrail

- Nut- und Federbohlen mit Fas - Herkunft vom Holz CH
- wird lose geliefert
- Waagrecht zwischen U-Eisenpfosten montiert.
- Pfostenabstand zwischen 200 cm
- Schalldämmung ca. 20 dB ohne Zwischenraum
- Bohlenwand mit Nut- und Feder dim. 3 x 11 cm Fichte braun imprägniert
- sägeroh Bohlen geschlossen dim. 3 x 15 cm Fichte braun imprägniert
- Lärchen Bohlen gehobelt 45°, mit Zwischenraum, naturbelassen
- Lärchen Bohlen sägeroh Lufttrocken, ohne Zwischenraum naturbelassen

### gehobelt Nut- u. Feder geschlossen Fichte braun imprägniert

Art.Nr.	Dimension	Preis/ Stück
BOHLEN30110	3 x 11 cm	Fr.24.95

### sägeroh, geschlossen, Fichte braun imprägniert

Art.Nr.	Dimension	Preis/ Stück
20330	3 x 15 cm	Fr.19.50

### Abdeckung für Bohlenwand, Alu Blech

Art.Nr.	Dimension	Preis/ Stück
20330	3 x 4 x 200 cm	Fr. 49.00



### gehobelt, mit Zwischenraum 45°, Lärche naturbelassen

Art.Nr.	Dimension	Preis/ Stück
BOHLEN30110	3 x 12,5 cm	Fr.36.90

### sägeroh, geschlossen Lärche naturbelassen

Art.Nr.	Dimension	Preis/ Stück
21030	3 x 12,5 cm	Fr. 32.90

### gehobelt, vertikale Latte Lärche naturbelassen

Art.Nr.	Dimension	Preis/ Stück
98	6 x 2,5x200 cm	Fr.19.70

## U-Stahlpfosten zu Sichtschutzwand aus Bohlen

- aus kaltgerolltem U-Stahl, feuerverzinkt, einseitig gebohrt oder ungebohrt
- U-Bügel für die Verwendung als Eck- oder Zwischenpfosten

### U-Stahlpfosten

#### zum Einbetonieren

Art.Nr.	Masse	Wandhöhe	Ausführung	Preis/Stück
U40404200	200x4x4x0.4 cm	143cm		Fr.68.00
U40404225	225x4x4x0.4 cm	165 cm		Fr. 79.00
U40404250	250x4x4x0.4 cm	176 cm		Fr. 87.00
U40404200	200x4x4x0.4 cm	143cm	einseitig gebohrt	Fr.74.00
U40404225	225x4x4x0.4 cm	165 cm	einseitig gebohrt	Fr. 84.00
U40404250	250x4x4x0.4 cm	176 cm	einseitig gebohrt	Fr. 95.00

### U-Bügel feuerverzinkt

Art.Nr.	Preis/ Stück
046045	Fr. 7.90

### Zuschlag Fussplatte angeschweisst zu U-Stahlpfosten dim. 150x100x8 mm

Art.Nr.	Preis/ Stück
98	Fr. 53.90



## Metallrahmen Türe für Bohlenwand

- Türe mit Metallrahmen feuerverzinkt
- Füllung mit Nut- u. Federbohlen passend zum Sichtschutz
- Schlosskasten mit Griff und Beschläge

Breite x Höhe	Preis/Stück
90 x 145 cm	Fr. 1587.00
90 x 167 cm	Fr. 1697.00
90 x 178 cm	Fr. 1847.00
90 x 189 cm	Fr. 1992.00

## Pfosten für Türe Bohlenwand

- Vierkantstahlpfosten mit Kloben feuerverzinkt

Türen Höhe	1145 cm	167 cm	178 cm	189 cm
Pfosten 8 x 8 cm	Fr. 285.00	Fr. 325.00	Fr. 363.00	Fr. 395.00
Pfosten 10 x 10 cm	Fr. 318.00	Fr. 349.00	Fr. 382.00	Fr. 417.00





# Mehr Farbe und Schutz für Ihr Holz im Garten

## Impra lan-Lasur T110



- Wasserbasierende Hybrid-Lasur mit vorbeugendem Filmschutz gegen Schimmel und Algen.
- Grundbeschichtung für Holzbauteile im Aussenbereich wie z.B. Gartenhäuser, Zäune, Balkongeländer. Geprüft nach DIN EN 71-3, Sicherheit von Spielzeug. Glanzgrad ist seidenglänzend. Anwendungsverfahren: Steichen. Vor Gebrauch gut aufrühren. Trockenzeit ca. 4 Stunden Überarbeitbar. **Farbton:** farblos **Verbrauch:** 140 - 200 ml/m<sup>2</sup> in 2 Arbeitsgängen.

Gebinde	Art.Nr.	750 ml	Art.Nr.	2,5 Liter	Art.Nr.	4,75 Liter
Fr. / Gebinde	7201	Fr. 25,00	99120T110	Fr. 59,00	992100	Fr. 109,00



## Profilan - fina - Hybrid

- Für Neu- und Renovierungsanstriche von Gartenhäuser, Sichtschutzwände, Konstruktionsholz
- unbehandelt oder Imprägniert, Zäune, Balkongeländer, Car-Ports, usw.
- Geprüft nach DIN EN 71-3 (Spielzeugsicherheit)
- Glanzgrad ist Seidenmatt. Anwendungsverfahren: Streichen. Vor Gebrauch gut aufrühren.
- Trockenzeit ca. 2 Stunden Überarbeitbar.
- **Verbrauch:** ca. 120-180 ml/m<sup>2</sup> in 2 Arbeitsgängen.

0101



0150 0200



0300



0700



0710



0850



Gebinde	Art.-Nr.	Eiche hell	Art.-Nr.	Pinie, Kiefer	Art.-Nr.	Kastanie	Art.-Nr.	Nussbaum	Art.-Nr.	Mahagoni	Art.-Nr.	Palisander
750 ml	8901	Fr. 31,00	8301	Fr. 31,00	8401	Fr. 31,00	8601	Fr. 31,00	8501	Fr. 31,00	8801	Fr. 31,00
2,5 Liter	8910	Fr. 84,00	8310	Fr. 84,00	8410	Fr. 84,00	8610	Fr. 84,00	8510	Fr. 84,00	8810	Fr. 84,00



## impra lan-Lasur T600

- Wasserbasierendes, lasierendes Holzöl zur Erstbeschichtung und Pflege für Holz im Aussenbereich.
- Anwendungsgebiet Terrassenböden, Massivholz Gartenmöbel. Glanzgrad ist Seidenmatt.
- Anwendungsverfahren Streichen. Vor Gebrauch gut aufrühren.
- Trockenzeit ca. 4 Stunden ist Überarbeitbar.
- **Verbrauch pro Arbeitsgang ca. 60-80 ml/m<sup>2</sup>**

### Standardfarbtöne 0009

0210



0270



0800



Gebinde	Artikelnr.	Farblos	Artikelnr.	Douglasie	Artikelnr.	Bangkirai	Artikelnr.	Teak
2,5 Liter	991100	Fr. 79,00	991100	Fr. 79,00	991100	Fr. 79,00	991100	Fr. 79,00



## Profilan-opac Allwetterlack deckender Anstrich

Wasserbasierend, hochwetterfeste Anstrichfarbe ohne Biozidwirkstoffe. Für alle Holzbauteile im Aussenbereich wie Holzzäune, Pergolen, Balkone, Holzfassaden, Gartenhäuser usw. **Eigenschaften:** - Sehr gute Haftung auf Altanstrich - Blockfest - Hochdeckend und feuchtigkeitsregulierend.

**Verarbeitung:** Streichen, Rollen, Spritzen

**Verbrauch:** ca. 100-180ml/m<sup>2</sup> in 2 Arbeitsgängen

- Profilan-secur Isolierlack wasserabweisender Sperrgrund und Endlack auf Anfrage.

### Standardfarbtöne

9110



7135



7130



3101



1112



5110



Gebinde	Art.-Nr.	Birkenweiss	Art.-Nr.	Achat	Art.-Nr.	Rauchgrau	Art.-Nr.	Signalrot	Art.-Nr.	Zitronengelb	Art.-Nr.	Enzianblau
750 ml	6101	Fr. 32,00	6501	Fr. 32,00	6201	Fr. 32,00	6901	Fr. 32,00	6701	Fr. 32,00	6801	Fr. 32,00
2,5 Liter	6110	Fr. 84,00	6510	Fr. 84,00	6210	Fr. 84,00	6910	Fr. 84,00	6720	Fr. 84,00	6810	Fr. 84,00